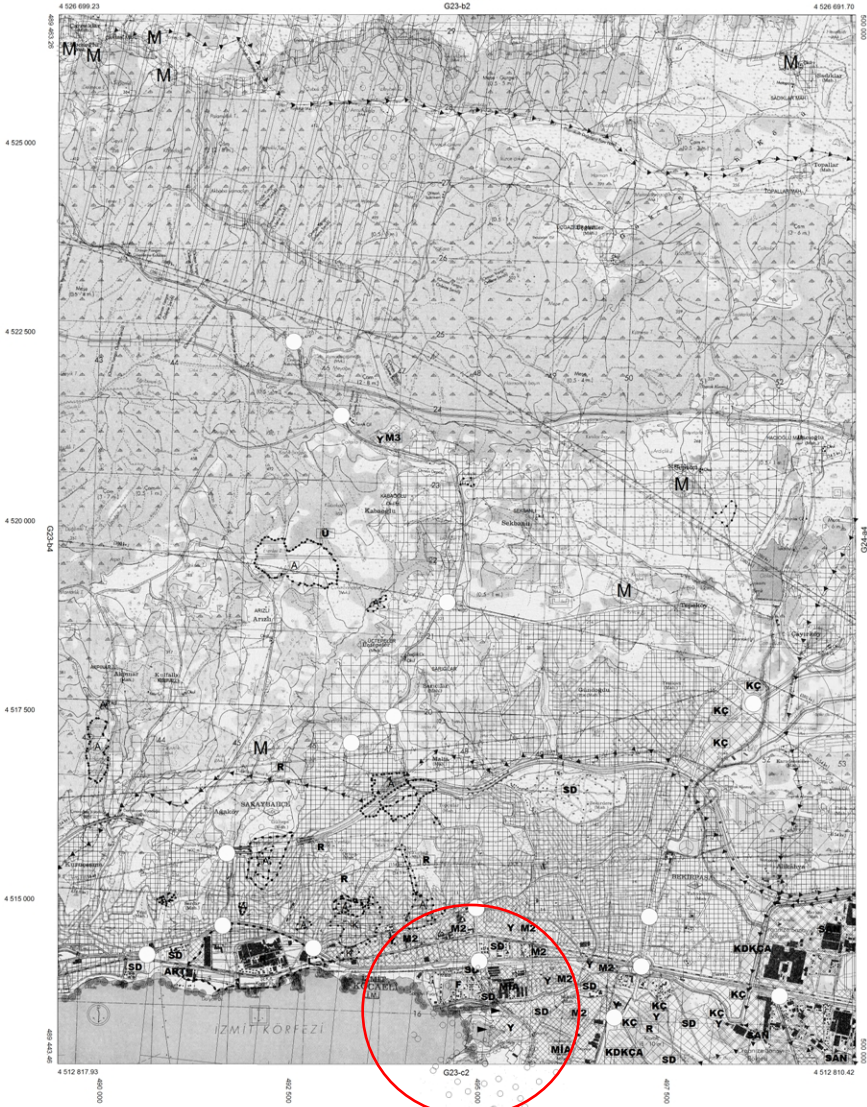


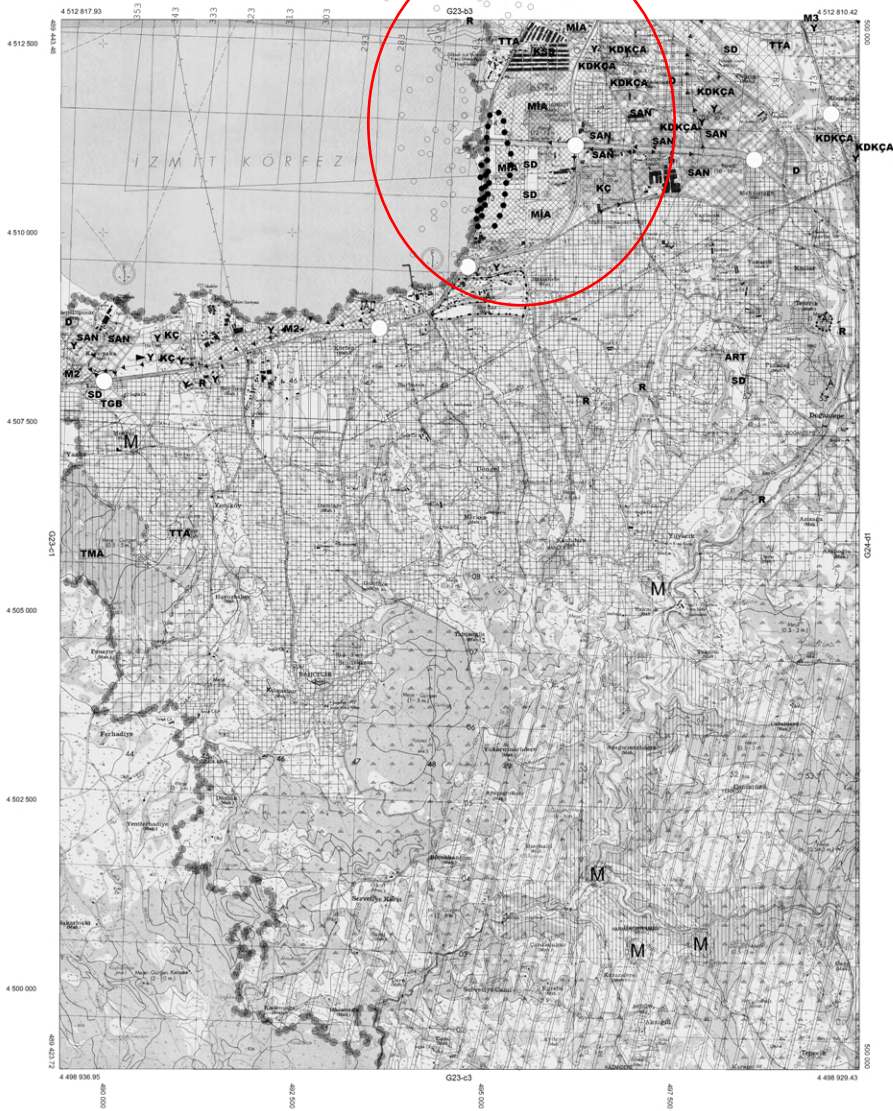
KOCAELI
(İZMİT)
G23-b3



1/25000

KOCAELI-G23-B3
(İZMİT)

KOCAELI
(İZMİT)
G23-c2

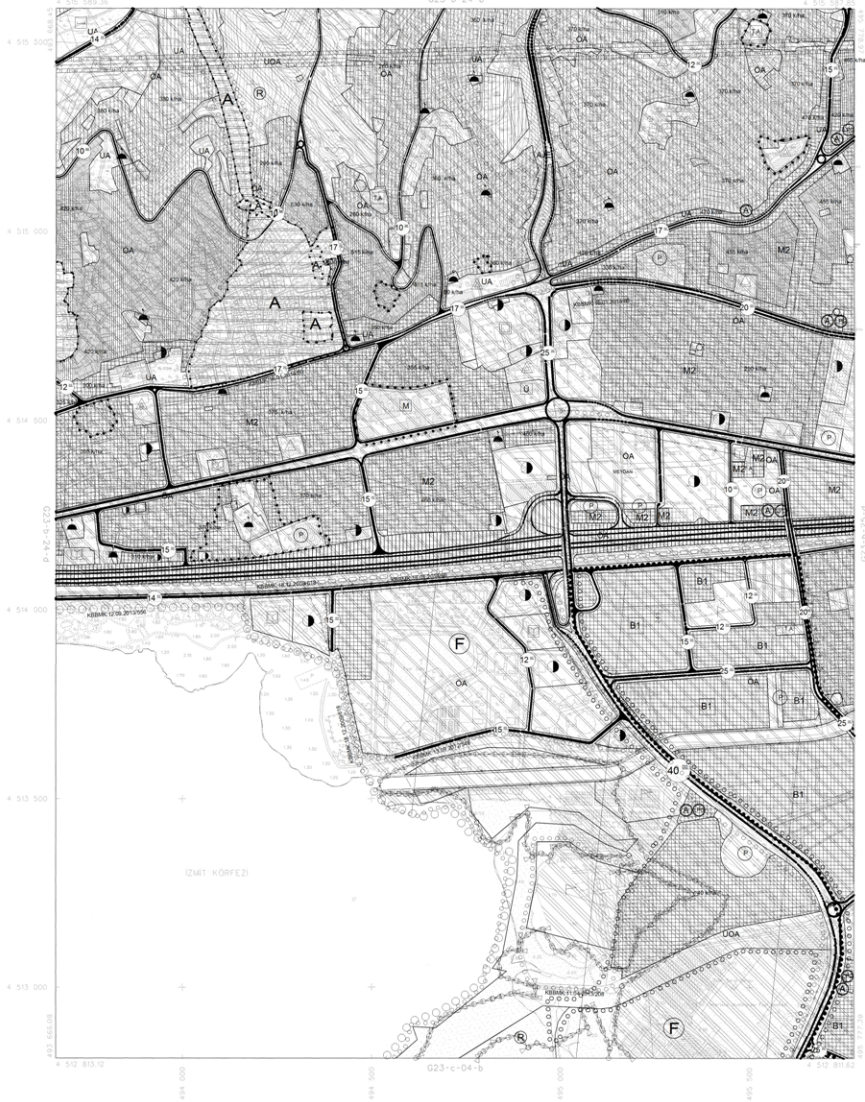


1/25000



KOCAELI
G23-b-24-c

G23-b-24-b



ONAY
Kuvvetli Mühürlemlerle Onaylandı
Tarihinden İtibaren Geçerlidir. Harita No: 1/25000
Harita Ölçeği: 1/25000 Harita Ölçeği: 1/25000
Harita Ölçeği: 1/25000 Harita Ölçeği: 1/25000
Harita Ölçeği: 1/25000 Harita Ölçeği: 1/25000



Harita No: 1/25000 Harita Ölçeği: 1/25000
Harita Ölçeği: 1/25000 Harita Ölçeği: 1/25000
Harita Ölçeği: 1/25000 Harita Ölçeği: 1/25000

1:5000

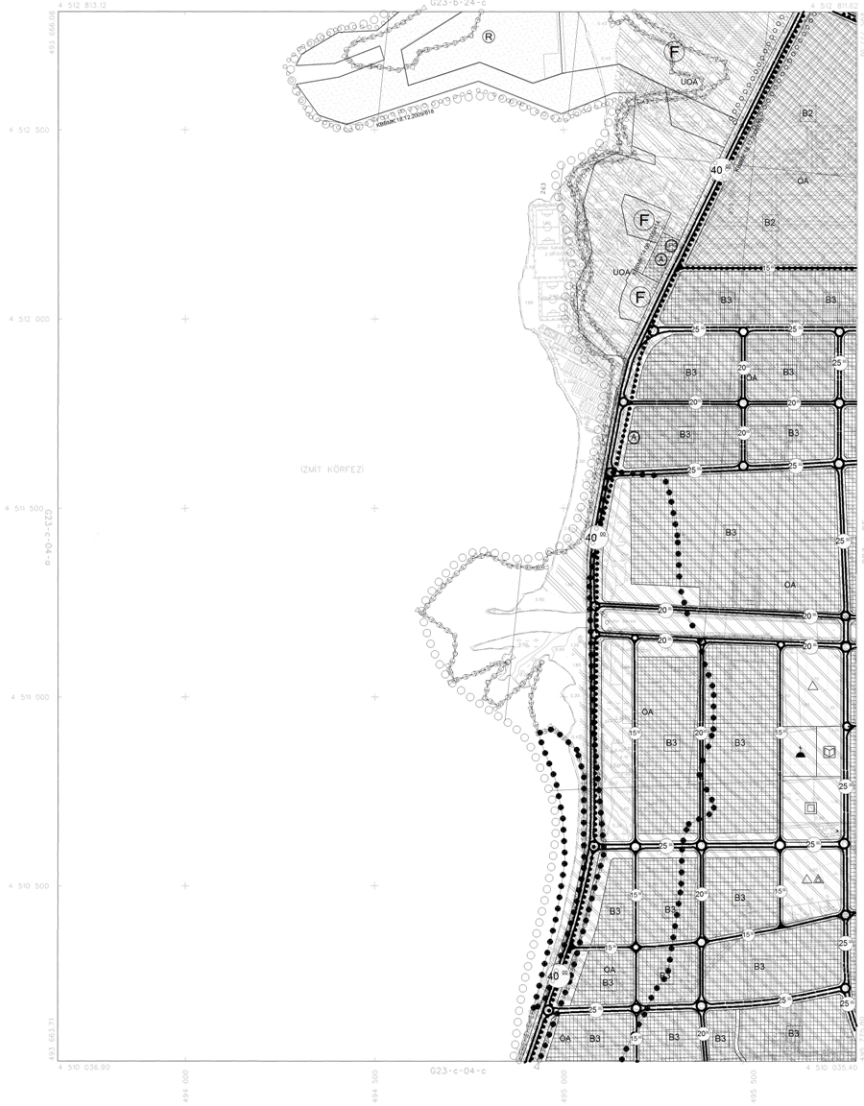
Proje Mühendisi: [Signature]
Harita Mühendisi: [Signature]

KONTROL
[Signature]
[Signature]
[Signature]

KOCAELI - G23-b-24-c

KOCAELİ
G23-c-04-b

G23-b-24-c



ONAY

Kocaeli Büyükşehir Belediyesi
Ticaretin, Faliyetlerin, İşletmelerin
Yapılmasına İlgili Her ne olursa olsun
Devlet Sınarı İçinde Herhangi Bir
Şeyin Yapılmasına İzin Verilmez
Çizim İçerisindeki Her Şey

15.05.2006



Not: 2005 Tarifi Hava Trafiklerinden Dışlanmıştır.
Yapım: FİME - ANA-İNT - Planlama Şirketi Harita
Mühür: İsmail Savaşlı Ticaret Sicil No: 15

Proje Mühürü: [Signature]
Harita: [Signature]

1:5000

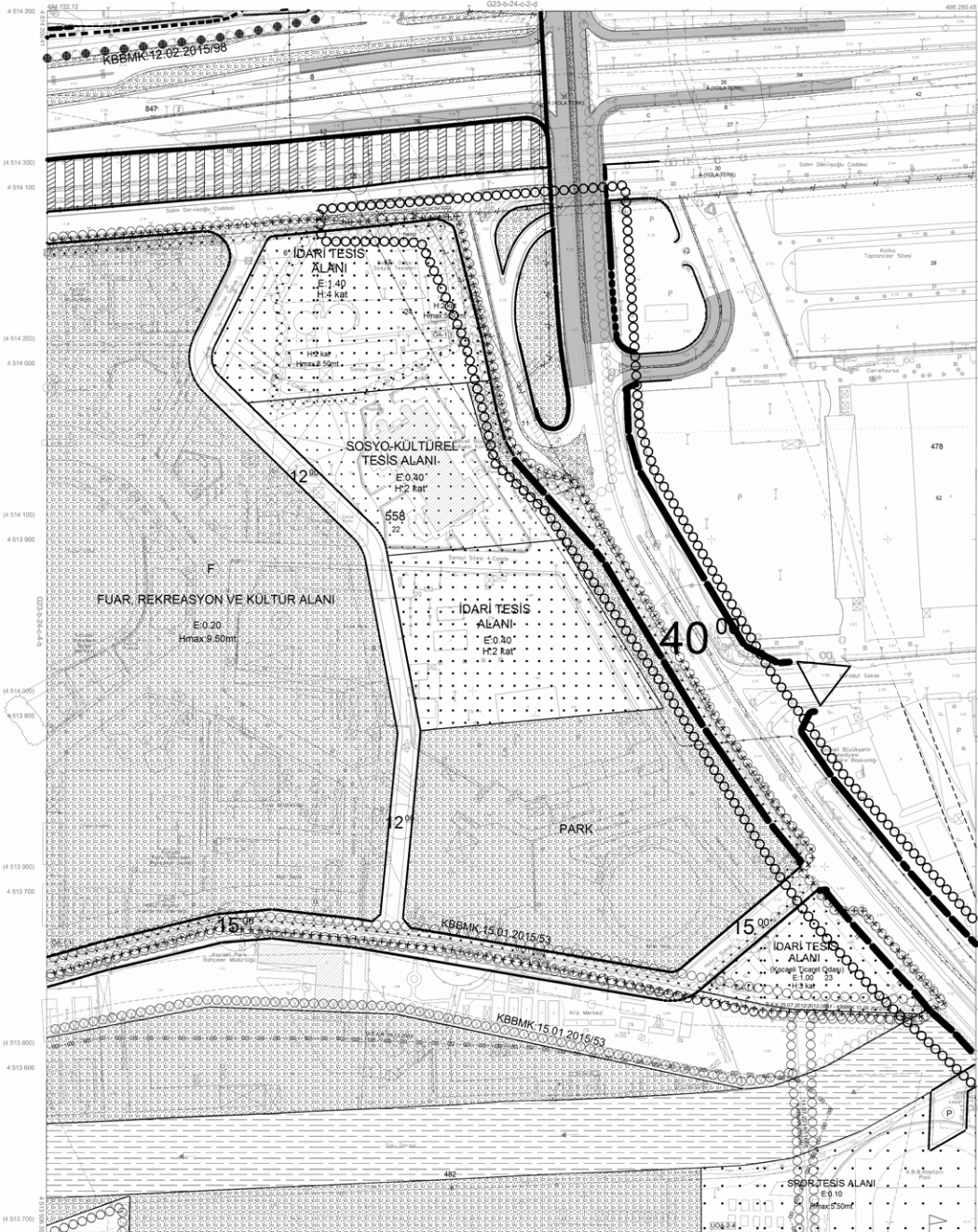
KONTROL
[Signature]
İsmail SEYİDİ Harita Mühürü
Harita Mühürü: [Signature]
Harita Mühürü: [Signature]

KOCAELİ - G23-c-04-b

İZMİT İLÇESİ (Saraybahçe Beldesi)

KOCAELİ

G23-b-24-c-3-a



Kocaeli Büyükşehir Belediyesi tarafından hazırlanan ve onaylanan Kocaeli İline ve 17000 ölçekli Saraybahçe Halihazır Haritası 3154 sayılı Harita Kararıyla Tutarlılaşdırılarak Göze Alınmıştır ve onaylanmıştır.
17.08.2011



İZMİT İLÇESİ (Saraybahçe Beldesi) G23-b-24-c-3-a

KOCAELİ

Koordinatlar ve pafta bölünmesi en son güncellenmiş TUTUŞUYA göre 2005'de uygulanan GRS200 ölçekli ve Transversal Mercator (TM) projeksiyonünde çizilmiştir.
Ayrıca 2010 tarihinde çekilen en son hava fotoğraflarından çizilmiştir. Yollar sığak çizimleriyle gösterilmiştir.
Yükseklik Fırma : KUTLUERİ HARİTA A.Ş.
ÇİZİMCİLERİ : İMAM A.Ş.
(Ortak Çizim)

PROJE YÖNETİCİSİ

ALTAN ÇETİNKAYA
Harita Mühendisi

[Signature]

1:1000

Harita Mühendisi SELİM SAYDAN

Harita Mühendisi DİLEK AYDIN

Harita Yüksek Mühendisi EBRUF AKIŞ

Harita Yüksek Mühendisi HAKAN UZHAN

HALKHAZIR HARİTA REFI

İBRAHİM BEYRUTLU

Harita Mühendisi

[Signature]

PROJE YÖNETİCİSİ

HARİTA ŞUBESİ MÜDÜRÜ V.

SEYYİT ÇOŞKUN

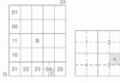
Harita Yüksek Mühendisi

[Signature]

İZMİT İLÇESİ (Saraybahçe Beldesi)

KOCAELİ

G23-b-24-c-3-b



Kocaeli Büyükşehir Belediyesi
tarafından Fotogrametre yöntemi
ile hazırlanmış Kocaeli İnce ve 1:1000
ölçekli ayrıntı Haritası Harita 3/194
sayılı İmar Kanunu'nun 17. maddesine
göre imarî ve orman.
17-2011



İZMİT İLÇESİ (Saraybahçe Beldesi) G23-b-24-c-3-b
KOCAELİ

Koordinatlar ve pafta bölünmeleri en son güncellenmiş
TUSİSAVİ haritası 2005-0 sonuçlarına, GİRSİS altyapısı ve
Transversal Mercator (TM) izdüşümünde düzenlenmiştir.
Ağustos 2010 tarihinde çekilen nerazi hava fotoğraflarından
çizilmiştir/Tablolar sapak güncellenmiş/gösterilmiştir.
Yüklenici Firma: KUTLUYER HARİTA A.Ş.
ÇİZİMÇİ BAĞI A.Ş.
(Ortak Girişim)

PROJE YÖNETİCİSİ

ALTAN ÇETİNKAYA
Harita Mühendisi

1:1000

Harita Mühendisi

SELMİN GAYDAN
Harita Mühendisi

DİLEK AYDIN
Harita Mühendisi

ESRER AKOĞ
Harita Yüksek Mühendisi

HAKAN İLHAN
Harita Yüksek Mühendisi

SELMİN GAYDAN

DİLEK AYDIN

ESRER AKOĞ

HAKAN İLHAN

HALKHAZIR HARİTA GİFTİ

İSMAİL İSİDOĞRU
Harita Mühendisi

Harita Mühendisi

Harita Mühendisi

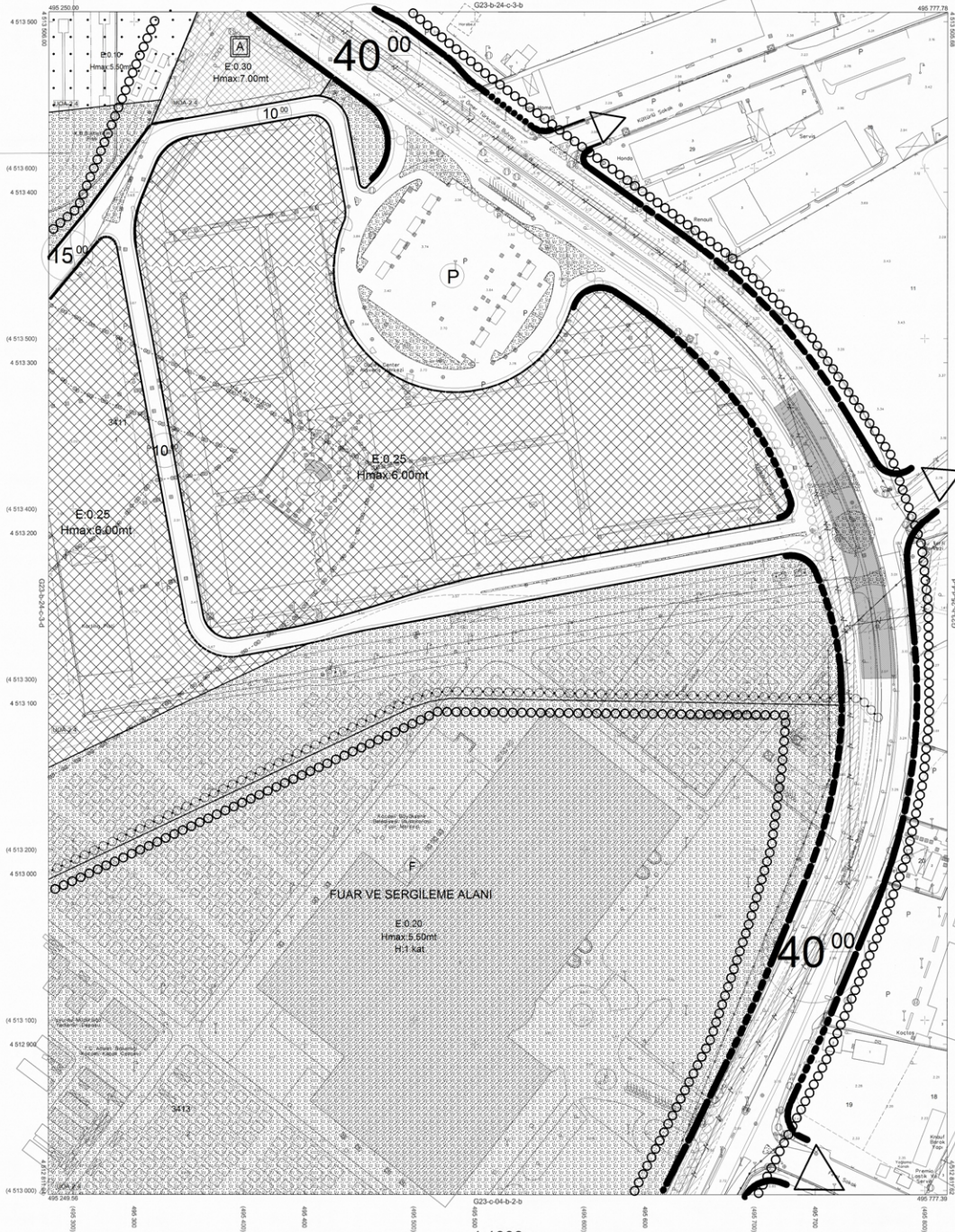
Harita Mühendisi

PROJE YÖNETİCİSİ

HARİTA ÇİŞME KOCOROĞ V.
Seyhan Çişme

Harita Mühendisi

İZMİT İLÇESİ (Saraybahçe Beldesi)
KOCAELİ
G23-b-24-c-3-c



Kocaeli Bölgeleşme Beldeleri
Wahinden Fotoğraflarla Yönetimle
Yapılan Kocaeli İnce ölçekli 1:1000
ölçekli sayısal Halihazır Harita 3194
veya İmar Katmanları Haritasına
göre incedir ve onadır.
17.08.2011



İZMİT İLÇESİ (Saraybahçe Beldesi) G23-b-24-c-3-c
KOCAELİ

1:1000

Koordinatlar ve pafta bölünmesi on sayı grubundaki
TUTGAYA bağı 2005.0.0402ndin, GRSB0 alipsosü ve
Transversal Mercator (TM) izlariçininde düzenlenmiştir.
Ağustos 2010 tarihinde çekilen renkli hava fotoğraflarından
Gelenekçiler yapılar sağıp pagterleri göstermiştir.
Yüklenici Firma: KUTLUYER HARİTA A.Ş.
ÇETINKAYA MAKA A.Ş.
(Ortak Girişim)

PROJE YÖNETİCİSİ

ALTAN ÇETINKAYA
Harita Mühendisi

İNŞAAT

Harita Mühendisi SELİM SAYDAN
Harita Mühendisi DİLEK AYDIN
Harita Yüksek Mühendisi ESREF AKIŞ
Harita Yüksek Mühendisi HAKAN İLHAN

İNŞAAT

HALHAZIR HARİTA İFESİ
İSMAİL BAYRAZ
Harita Mühendisi

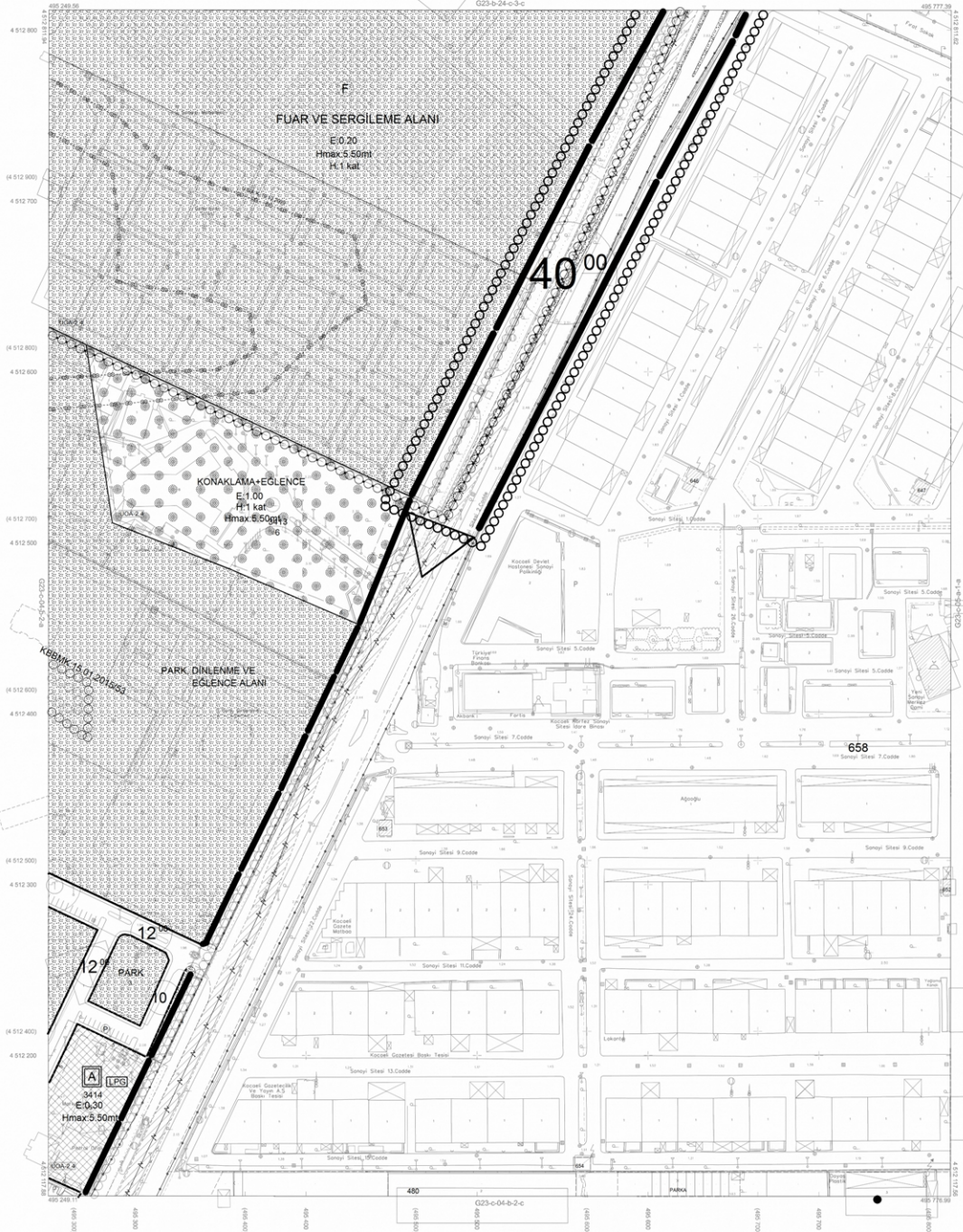
PROJE YÖNETİCİSİ

HARİTA ŞUBESİ MÜDÜRÜ V.
SERKAN ÇELİK
Harita Mühendisi

1	2	3	4	5
6	7	8	9	10
11	12	13	14	15
16	17	18	19	20
21	22	23	24	25
26	27	28	29	30
31	32	33	34	35
36	37	38	39	40

İZMİT İLÇESİ (Saraybahçe Beldesi)
KOCAELİ
G23-c-04-b-2-b

G23-b-24-c-3-c



Kocaeli Büyükşehir Belediyesi
Sanatçılar Farklılaşma Komisyonu
yayımlanan Kocaeli İskele ar. 11000
dijital sayılı Harita ve Harita 3194
sayılı İskele Kanunu'na maddeleme
göre inceletir ve onaydır.
17 Şubat 2011



İZMİT İLÇESİ (Saraybahçe Beldesi) G23-c-04-b-2-b
KOCAELİ

Koordinatlar ve pafta bölünmesi en son güncellenmiş
TUTGAY'a bağı 2005.0 raporunda, GRS50 altyapısı ve
Transverse Mercator (TM) ölçümünde düzenlenmiştir.

Ağustos 2010 tarihinde yapılan yerel hava fotoğraflarından
çıkartılan harita esaslı çizimdir.

Yatırımcı Firma: KUTLUYER HARİTA İŞ
CETİNKAYA İMAR A.Ş.
(Ortak Girişim)

PROJE YÖNETİCİSİ
ALTAN ÇETİNKAYA
Harita Mühendisi

1:1000

Harita Mühendisi: SELİM SAYDAH
Harita Mühendisi: DİLEK AYDIN
Harita Yüksek Mühendisi: ESREF AKOĞ
Harita Yüksek Mühendisi: HAKAN İLHAN

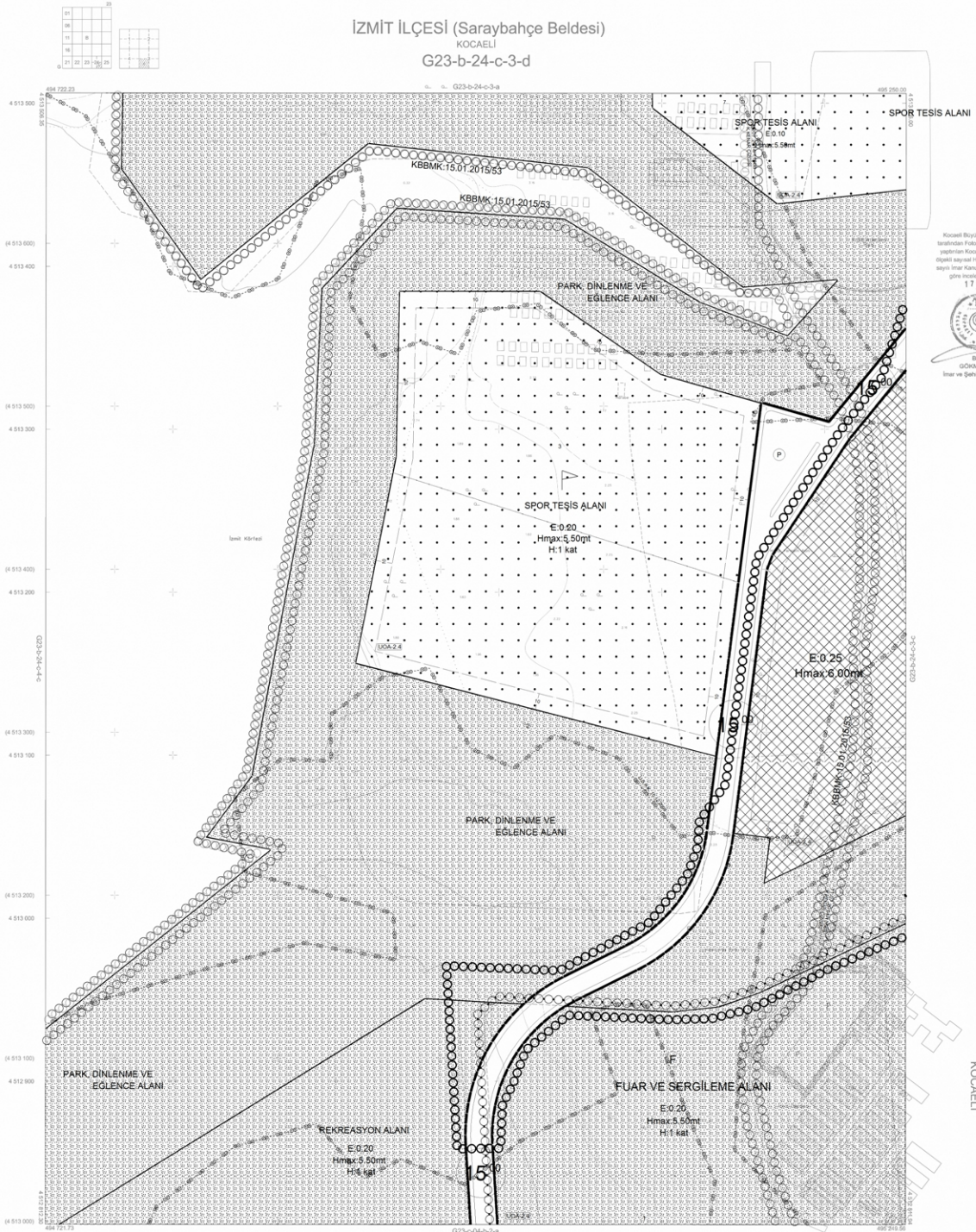
HALHAZIR HARİTA BEŞİ
SİMAK BEŞİR
Harita Mühendisi

PROJE YÖNETİCİSİ
HARİTA BÜŞE MÜDÜRÜ V.
SERHAN ÇELİK
Harita Mühendisi

İZMİT İLÇESİ (Saraybahçe Beldesi)

KOCAELİ

G23-b-24-c-3-d



Kocaeli Büyükşehir Belediyesi
İmaratın Fotogrametrik Yöntemle
Yapılan Kocaeli İmarat 11/000
İlgili İmarat Haritası Harita 3194
Sayılı İmar Kanununa Göre Yapılan
17.06.2011



İZMİT İLÇESİ (Saraybahçe Beldesi) G23-b-24-c-3-d
KOCAELİ

Koordinatlar ve pafta bölünmesinin son güncellenmiş
TUTANAK ve bapı 2260.0 no.lu ile, KBBMK 15.01.2015/53 ve
Tasarruflar Mevzuatı (TM) kapsamında düzenlenmiştir.
Ayrıca 2010 tarihinde çekilen renkli hava fotoğraflarından
çıkarılmıştır. Yollar sapak çizimlerine göre çizilmiştir.
Yükseklik Firma: KÜLTÜRREY HARİTA A.Ş.
ÇETİNKAYA M.M.Ş.Ş.
(Ortak Girişim)

PROJE YÖNETİCİSİ
ALTAN ÇETINKAYA
Harita Mühendisi

1:1000

Harita Mühendisi
Harita Mühendisi
Harita Yüksek Mühendisi
Harita Yüksek Mühendisi

SELM SAYDAN
DİLEK AYDIN
ERŞEP AKOĞ
HAKAN İLHAN

HALHAZIR HARİTA BEŞİT
İSMAİL BEYRUTLU
Harita Mühendisi

PROJE YÖNETİCİSİ
HARİTA ŞUBESİ BAŞKANI V.
SERPİL YILMAZ
Harita Mühendisi